

# 食欲の秋 忍び寄る 糖尿病合併症

★し・め・じ★を見逃すな!

一眼科受診、足のフットチェックを



平成30年 **10月6日** 土

講演 13:30~15:30 ●開場/13:00 ●閉場/16:00

会場 豊田厚生病院  
2階講義室  
申込 不要  
参加 無料  
駐車場 無料  
後援/豊田市・豊田加茂医師会・JA あいち豊田  
お問合せ先 豊田厚生病院 企画課まで

## 看護師・看護補助者 募集

### 看護師

就職説明会および施設見学会・新卒者採用試験は9月まで実施しています。

勤務条件

- 二交替勤務可能な方、パート、夜間専従
- 病院併設の保育所あり!  
(パートの方除く)
- 0歳~満3歳までの保育
- 月~金曜日は夜間保育あり
- 夜勤明けの保育も可

■ 看護師説明会および見学会(平成31年度採用)

開催日	時間
第11回 8月4日(土)	9時45分
第12回 8月18日(土)	12時30分
第13回 9月1日(土)	

■ 看護師採用試験(新卒者のみ)

※有資格者は随時面談を行います

開催日	時間
第4回 8月4日(土)	10時00分
第5回 8月24日(金)	12時00分
第6回 9月15日(土)	

### 看護補助者

看護補助としてあなたの力を患者さんへ役立ててはいかがですか?

勤務条件

- 土・日出勤、早番・遅番の勤務時間に対応できる方

業務内容

- 患者さんの搬送補助・清潔援助など

採用について

- 随時受付いたします

HPに採用情報掲載中



お問い合わせ先 看護管理室(受付時間 平日8:30~17:00)までお気軽にお電話ください。

## 院内イベントのご案内

場所: 講義室  
お申込先: 栄養相談室

講座名	日時	備考
腎臓病教室	2018年9月12日(水) 11:00~13:00	【申込】事前に申込が必要 【受講料】食事代500円ほか
肝臓病教室	2018年9月26日(水) 13:30~15:00	【申込】事前に申込が必要 【受講料】集団栄養食事指導料

## がんサロン「煌-きらめき-」

~がん患者さん同士語り合いませんか?~

がんに関する情報提供とがん患者さん同士との語らいの場を設けています。ご家族の方でも参加できますので、ご自由に参加ください。

【日時】毎月第3土曜日9:30より  
【場所】多目的室

お問い合わせ先  
がん相談支援センター



アクセス便利!  
浄水駅直通  
大型駐車場完備!

名鉄浄水駅と地下道で  
天候に関係なく駅から院内へ  
平針駅から地下鉄鶴舞線...15分



豊田厚生病院理念

私たちはたえず 新しい医療のあり方を追求し 優しさと温かさを大切にして 地域の人たちと共に歩みます

# カモメイト

Vol.80  
summer



特集

心臓および大血管の手術治療

教えて Dr!

診療日カレンダー [Calendario de Atención]

休診 [Feriado]

午後休診 [Atención de mañana]

(2018年)

8月						
日	月	火	水	木	金	土
						4
5	6	7	8	9	10	11
12	13	14	15	16	17	18
19	20	21	22	23	24	25
26	27	28	29	30	31	

9月						
日	月	火	水	木	金	土
					1	
2	3	4	5	6	7	8
9	10	11	12	13	14	15
16	17	18	19	20	21	22
23	24	25	26	27	28	29
30						

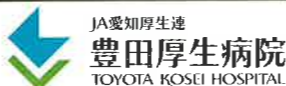
10月						
日	月	火	水	木	金	土
						6
7	8	9	10	11	12	13
14	15	16	17	18	19	20
21	22	23	24	25	26	27
28	29	30	31			

11月						
日	月	火	水	木	金	土
						3
4	5	6	7	8	9	10
11	12	13	14	15	16	17
18	19	20	21	22	23	24
25	26	27	28	29	30	

【編集後記】

今年の春から6年ぶりに打ちっぴなし職場の仲間たちと通うようになりました。8月下旬には、上司とのコースデビューに向けてショートコースを回るなどしてクラブを振っています。まだまだ技術や知識が追いついていませんが、今年だけで終わらないように細く長く続けられるようにしたいです。(S)

とよた こうせい  
豊田厚生病院  
愛知県厚生農業協同組合連合会  
〒470-0396 愛知県豊田市浄水町伊保原 500-1  
TEL(0565)43-5000(代表) FAX(0565)43-5100(代表)  
URL: https://toyota.jaaikosei.or.jp  
E-mail: tk-hosp@toyota.jaaikosei.or.jp



I-000086\_企画課\_2018/08/01/8,000 ©

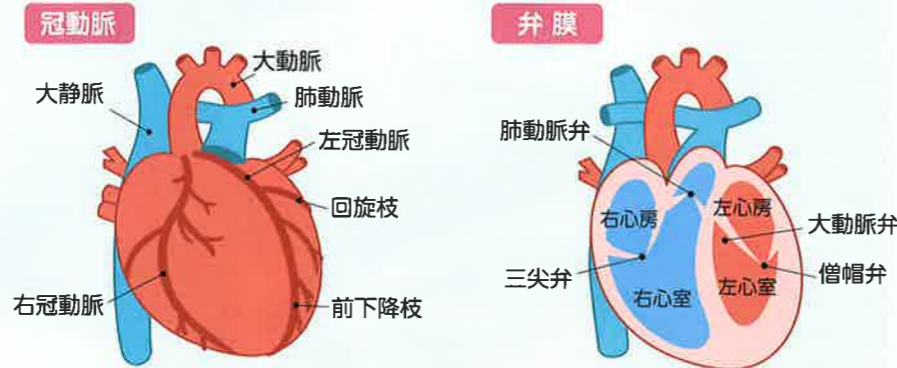


# 心臓および大血管の手術治療 教えて Dr!

近年、日本では高齢化と食生活の欧米化によって動脈硬化性疾患が増加の一途をたどっており、これに伴い虚血性心疾患や心臓弁膜症、大動脈疾患に手術治療を必要とする患者さんが増えています。  
今回のカモメイトでは、当院の心臓外科が取り組む治療をご紹介します。

**荒木 善盛**  
心臓外科代表部長  
日本外科学会専門医  
日本胸外科学会認定医  
心臓血管外科専門医  
名古屋大学医学部臨床講師  
医学博士

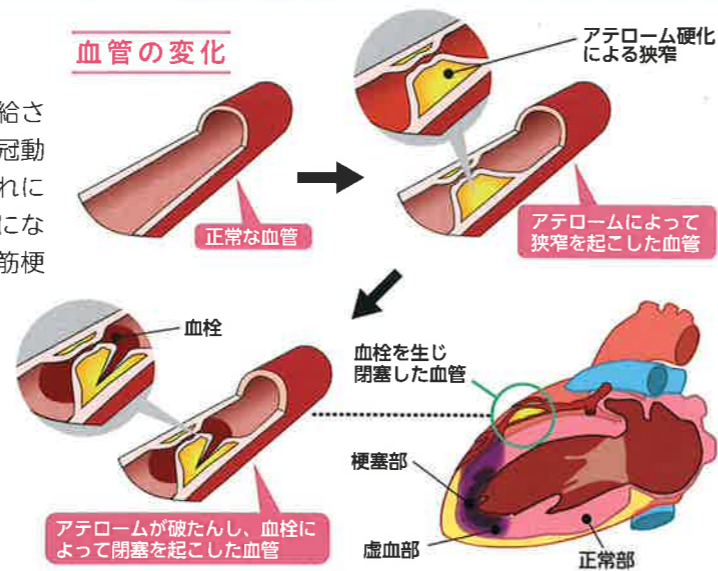
心臓のしくみ



## 虚血性心疾患って?

### Q1. どんな病気?

心臓の筋肉(心筋)は、冠動脈によって酸素や栄養が補給されています。加齢や生活習慣病による動脈硬化が原因で冠動脈が狭くなったり詰まったりして心筋の一部に血液が流れにくくなると、心筋に十分な酸素が行き渡らずに機能不全になる心疾患のことです。代表的なものとして、狭心症や心筋梗塞があります。

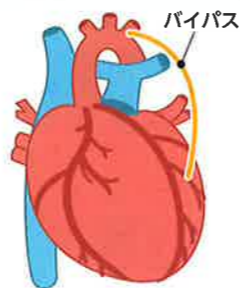


### Q2. 治療方法は?

薬物療法やカテーテル療法を行います。それらが困難な場合や、狭窄箇所が複数ある場合などに手術を行います。

### Q3. 冠動脈バイパス術って?

異常の見られる箇所に変わりの血管をつなぎ血流のう回路(バイパス)をつくって血液の流れを改善する手術です。  
人工心肺装置を用いて心臓を停止し、バイパスとなる血管を確実につなぐ精度の高い「心停止下冠動脈バイパス術」を基本とします。しかし、患者さんの持病によっては、心臓の動きを止めないで行う「オフポンプ冠動脈バイパス術」を選択します。



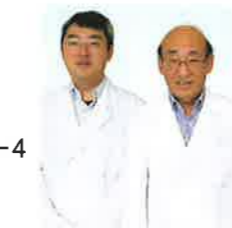
## 登録医紹介 ~あなたの町のかかりつけ医をご紹介します~

医療機関 こじま眼科

診療科目 眼科

住所 豊田市西郷町宮下河原 27-4

電話 (0565) 46-5611



院長名 小嶋 一晃(右)

副院長名 小嶋 文司(左)

診療案内

診療時間	月	火	水	木	金	土	日	祝
9:00~12:00	○	○	◎	○	○	○	/	/
15:30~18:30	○	○	/	○	○	/	/	/

予約: 来院前のご確認をお勧めします。 / 休診  
◎: 手術日(月1回)にあたる日は診療時間を11時までとさせていただきます。

### クリニック紹介

トヨタ記念病院を退職後、開院して17年になります。  
8年前より長男と2診になり、最新機器による検査・診断も効率化しました。  
開院時より行っている日帰り白内障手術には、スタッフを含め細心の注意を払っています。クリニックにとって、また患者さんにとっても、紹介先の基幹病院は不可欠です。  
豊田厚生病院は円滑な地域医療連携のおかげで、信頼できる紹介病院として大変お世話になり感謝しています。  
今後ともよろしくお願いたします。



医療機関 なかねクリニック

診療科目 脳神経外科、内科、  
整形外科、外科、  
リハビリテーション科

住所 豊田市梅坪町 8-3-9

電話 (0565) 37-8800



院長名 中根 幸実

診療案内

診療時間	月	火	水	木	金	土	日	祝
9:00~12:00	○	○	○	○	○	○	/	/
16:00~19:00	○	○	/	○	○	/	/	/

予約: ご予約されると待ち時間が少ないので、可能であればご予約をおすすめいたします。  
※ただし、ご予約がなくても、気になる症状があればいつでも受診していただけます。

### クリニック紹介

豊田厚生病院、名古屋大学附属病院など約20年勤務し、地元である豊田市梅坪町に平成29年4月開院しました。  
脳神経外科の専門クリニックですが、内科・外科・整形外科も標榜しており、ケガや頭を打った子供・生活習慣病・認知症の高齢者まで幅広い層の患者様が気軽に相談できる地域のかかりつけ医として、良質な医療を実践したいと思います。  
MRI・XP・エコーなどを用いて診断から治療・予防・リハビリと一貫的に行います。



医療機関 しばはらクリニック

診療科目 内科、外科、皮膚科  
緩和ケア内科

住所 豊田市貝津町箕輪 216-1

電話 (0565) 45-6633



院長名 柴原 弘明

診療案内

診療時間	月	火	水	木	金	土	日	祝
8:30~12:00	○	○	○	○	○	◎	/	/
16:00~19:00	○	○	/	○	○	/	/	/

予約: 予約制ではありませんので、直接ご来院ください。 ◎: 8:30~13:00 / 休診

### クリニック紹介

外来では内科・外科・皮膚科・緩和ケア内科の診療を行なっています。  
在宅診療では専門分野である癌の患者様や、慢性疾患、神経・呼吸器疾患の患者様のご自宅へ伺います。多職種連携に主眼を置き往診時に各他施設の薬剤師・看護師・ケアマネージャーと訪問します。  
全てのスタッフが揃うことは困難ですが、専門性の高い分野のスタッフの意見を取り入れて「地域で」「みんなで」「支える」ことを目標にしています。



医療機関 加藤医院

診療科目 内科、小児科、皮膚科

住所 豊田市東山町 2-1511-1

電話 (0565) 89-0061



院長名 加藤 宏

診療案内

診療時間	月	火	水	木	金	土	日	祝
9:00~12:00	○	○	○	○	○	○	/	/
16:00~19:00	○	○	/	○	○	/	/	/

予約: 来院前のご確認をお勧めします。 / 休診

### クリニック紹介

当院は平成7年開業の内科、小児科、皮膚科医院です。幅広く一般疾患に対応し、迅速正確な診断、過剰にならない適切な治療、十分なわかりやすい説明を心がけています。  
豊田厚生病院とは十分な連携をとり、専門的な診断治療が必要な場合は速やかに紹介させていただいております。  
今後も地域に密着して、皆様の健康維持のお役に立つ所存ですので、どんなことでもお気軽にご相談ください。



地域医療機関の皆様へ

インターネットによる予約システムを導入しています。詳細は下記までお問い合わせください。  
■お問い合わせ/地域医療連携課 TEL.0565-43-5077