

回 覧

令和6年5月12日

米野木区民の皆さまへ

米野木区長	内藤 公仁
米野木副区長	武田 輔之
米野木区会計	中村 敏也

区費の納入と各種募金協力について（お願い）

新緑の候、区民の皆様におかれましては、ますますご健勝のこととお喜び申し上げます。

米野木区では区民がお互い協力し合い、自分たちのまちづくり、安心・安全なまちづくり、また、後世に残すまちづくりを目的に取り組んでおります。

また、米野木区の伝統行事（天王祭り、夏祭り、秋祭りなど）についても、実施していきますので、ご協力、ご支援を賜りますようよろしくお願いいたします。

なお、今年度も区費と重ねて、日赤、社会福祉協議会の募金もお願いいたします。募金は任意です。強制ではありませんので申し添えます。

区費は、各地区の組長が5月中旬以降から集金に伺いますので、よろしくお願いいたします。

記

- 1 集金期間 令和6年5月12日から令和6年6月10日

問い合わせ
米野木区民会館
Tel.0561-73-4010

米野木交番だより

令和6年5月号
愛知警察署
0561-39-0110

油断しない 安全に見えても危険かも ～海、川、山は見た目で危険が分からない～

4月、5月の行楽期から気温の上昇とともに、海でのマリンスポーツや川での釣り・水遊び、春山登山などのアウトドアレジャーが盛んになります。

自然に触れるレジャーは、楽しみがある反面、自然ならではの危険もあり、4月頃から発生する傾向があります。

アウトドアでの事故を防ぐためには、自然を甘く見ず、危険をきちんと認識し、計画を立てて行動することが大切です。



キャッシュカードを狙う詐欺に注意！

百貨店の店員や警察官をかたり、キャッシュカードをダマし取る

その封筒の中身、
トランプですよ！



「封筒に入れて封印」 は要注意！

キャッシュカードを
・渡さない・見せない
・封筒に入れない

暗証番号も絶対教えない！

防犯情報まるわかりアプリ

アイチポリス



これさえあれば必ず役立つ！

※ 本アプリは無料で利用できますが、ダウンロード及び利用時にはデータ通信料がかかります

防犯情報まるわかりアプリ「アイチポリス」～主な機能

- ☆防犯ブザー機能
- ☆痴漢撃退機能
- ☆イマココ機能
- ☆マップ機能
- ☆パトネットあいち など



回覧

令和6年 5月 吉日

日進市立東小学校
校長 小井 祐子

東小学校区 通学路の草刈り実施のお知らせ

向暑の候、地域の皆様におかれましては、益々ご健勝のこととお喜び申し上げます。
平素は本校の活動へのご理解とご協力を賜りまして、心よりお礼申し上げます。

この度、本校児童保護者のみなさんを中心に、通学路の草刈りを実施することにいたしました。つきましては、事前に地域のみなさまにお知らせ申し上げます。朝早い時間帯にお騒がせいたしますが、児童が安全に登下校できる環境整備にご理解いただけましたら幸いです。

記

- ・開催日 令和6年 6月 15日 (土) 8:00~9:30頃
※雨天の場合、6月22日(土)に延期
- ・実施場所 東小学校区 通学路
- ・お問合せ 0561-73-2227 東小学校 教頭

以上



梨の木小学校 草刈りボランティアさん大募集

麗春の候、地域の皆様におかれましては、益々ご健勝のこととお喜び申し上げます。平素は本校の活動へのご理解とご協力を賜り、心よりお礼申し上げます。

今年度も、地域の皆様および児童保護者の皆様のご協力を仰ぎ、学校敷地内の草刈りを実施することとなりました。お力を貸していただける方のご応募をお待ちしております。お手伝いいただけたことで生み出せた時間は、子どもたちの教育活動に有効に使わせていただきます。

本校は緑豊かな自然に恵まれており、環境整備のための草刈り作業を定期的におこなっております。今後ともご協力をお願いすることがあると存じますが、何卒よろしくお願い申し上げます。

記

・開催日時 令和6年 6月 1日(土) 8:00~10:00

※雨天の場合、6月 8日(土)に延期

・集合場所 日進市立梨の木小学校 正門入ってすぐ左 砂利駐車場



○お申込期日 令和6年 5月 31日(金)

○お申込先 日進市立梨の木小学校(教頭)

○お申込方法 TEL・FAX・電子メールいずれかの方法にて

【ボランティア応募の旨・氏名・電話番号をお知らせください】

TEL: 0561-75-0155 (電話の受付時間 8:30~17:00)

FAX: 0561-75-0157 電子メール: nashi-chiiki@nisshin.ed.jp



※ 当日の飛び入り参加も大歓迎です。

※ 8:00 集合が難しい場合等、開催時間内にお越しいただければ幸いです。

※ 当日は暑くなることが予想されますので、各自熱中症対策をお願い申し上げます。

※ 草刈り道具につきまして、学校備品の数に限りがございますので、ご持参いただけるようでしたらお願い申し上げます。

以上



日進東中学校 お花ボランティアさん大募集

東中学校では、令和3年度より「地域学校協働活動」の一環として、地域のお花ボランティアの皆様にご協力いただき、花壇の手入れに取り組んでおります。

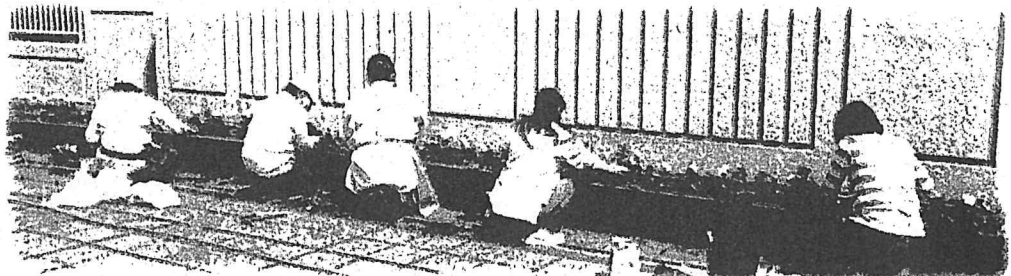
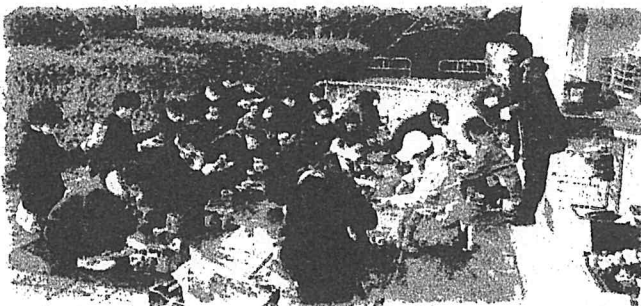
メンバー様を随時募集しておりますので、ご興味をお持ちいただけましたら、お気軽にお電話ください。

東中学校 教頭 0561-73-1196

<活動日時> 毎週火曜 9:00～10:00

ご都合のよい日のみご参加いただけましたら幸いです。
季節ごとのお花の植え替え（6、11月頃）、卒業式に向けてのお花準備（2月）、花ガラ摘み、雑草整備、緑化委員生徒との作業などお花好きのメンバーが楽しく活動中です♪
ご多用の中と存じますが、何卒よろしくお願い申し上げます。

（文責 地域学校協働活動推進員 平野貴世）



令和6年度 社会福祉法人日進市社会福祉協議会

会員募集

(地域たすけあい活動協力金)

社会福祉協議会＝社協とは・・・

『社会福祉法』第109条

- ☑ 地域福祉の推進を図ることを目的とする団体
- ☑ 各市町村に1つ設置する

役割は・・・

地域住民のための福祉事業を実施する

- ☑ 社会福祉 のための事業をする
- ☑ 社会福祉 に住民が参加できるよう援助する
- ☑ 社会福祉 のために調査、宣伝、調整をする

日進市社会福祉協議会は、「できることからはじめます！思いやり・助けあい、にっしん幸せまちづくり」をスローガンに、安心して暮らせるまちづくりを目指しさまざまな社会福祉事業を展開しています。また、大規模災害発生時には、被災者の生活の復旧・復興のために、全国各地から駆けつけるボランティアの受け入れ調整を行う「**災害ボランティアセンター**」を**設置・運営する唯一の団体**であり、日頃より災害発生時に備えた訓練の実施等の事業を展開しています。

社協の会員・会費とは・・・

だれもが安心して暮らせるまちづくりを社協とともに進めることに賛同していただいた方に会員（地域たすけあい活動応援団）となっただき、ともに地域たすけあい活動の推進を目指していくための、「**地域たすけあい活動協力金**」です。

本年度も各区長・自治会長様にご協力いただき、募集をさせていただきます。
市民の皆様のご理解とご協力をよろしくお願いいたします。

募集期間は・・・

通年いつでもご加入いただけます。

ただし、毎年5月1日から5月31日までの1か月間を強化月間としております。

区長様・自治会長様を通していただくか、社会福祉協議会窓口でも受付をしています。

年会費（各一口以上）

- 個人会員 500円
- 団体会員 1,000円
- 法人会員 5,000円

※社会福祉協議会への寄付は、個人は所得税法第78条、法人は法人税法第37条に該当します
(措置を受けるためには、確定申告に際し本会発行の領収書が必要となります)。

【問合せ先】 社会福祉法人日進市社会福祉協議会 地域福祉課法人運営係
〒470-0122 日進市蟹甲町中島22番地(中央福祉センター内)
TEL 0561-73-4885 FAX 0561-73-4954

みなさまからお寄せいただきました会費は つぎの事業に活用させていただきました

●地域福祉活動推進事業

- * 車いす専用車の無料貸し出し
- * 車いす等福祉用具の無料貸し出し
- * 広報『福祉だより』の発行
- * 視覚障害者等の方に声の『福祉だより』、
点訳の『福祉だより』の送付
- * つどいの場づくりの助成
- * まちづくりに関する助成
- * 福祉フェスティバルの開催
- * 社会福祉功労者の表彰
- * 福祉まちづくり協議会の設置・推進

●ボランティア事業

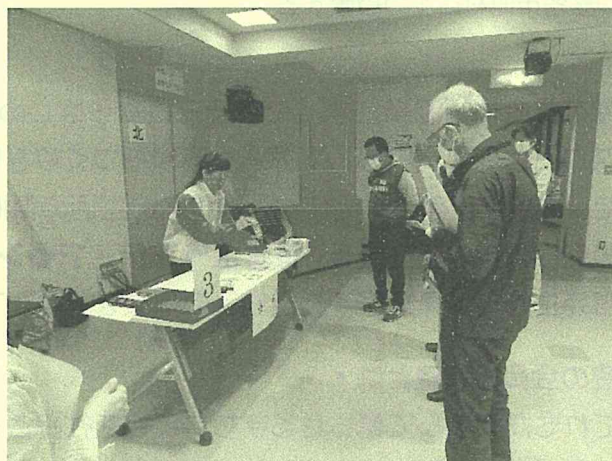
- * ボランティアセンターの運営
- * ボランティア登録・派遣の推進
- * ボランティア相談の実施
- * 各種ボランティア養成講座の開催
- * ボランティア団体への支援
- * 災害ボランティアセンター開設・運営訓練の実施

●福祉教育事業

- * 小・中・高等学校での福祉実践教室の開催
- * 青少年等ボランティア福祉体験学習事業の開催
- * 社会福祉協力校の活動支援



<福祉実践教室>



<災害ボランティアセンター開設・運営訓練>



<つどいの場>



<車いす専用車>

詳しくは、本会ホームページでも紹介しています
URL <https://nisshin-shakyo.or.jp>



令和6年度日本赤十字社 社資（活動資金）募集のお願い

平素は、赤十字の活動にご理解、ご協力をいただき、誠にありがとうございます。
います。

毎年5月は「赤十字運動月間」として、皆さまに赤十字のさまざまな活動をご紹介し、継続的なご支援をお願いしています。

社資の使い道について

皆様からお預かりした社資は、以下のような日本赤十字社の各種事業の資金として活用されます。

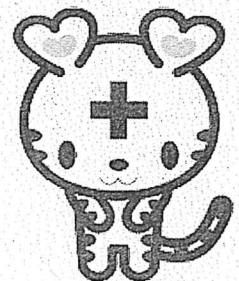
（事業の例）

- ・国内外の災害救助活動
- ・救急医療体制の整備
- ・救護看護師の養成等



社資募集の概要

- 1 募集期間 令和6年5月1日～5月31日
- 2 領収書を希望される方は、組長様を通じて区長様
または自治会長様へご依頼ください。
- 3 ご不明な点がございましたら、各地区の区長様または、
日進市地域福祉課地域支援係(0561-73-1484)
までお問い合わせください。



令和5年度は皆様方より350万円余りのご協力がありました。
誠にありがとうございました。



令和6年

5月

東部福祉社会館だより

〒470-0111
日進市米野木町仲田35-23
電話・FAX：0561-73-7881
HPアドレス：<http://www.city.nissin.lg.jp>

『なごやかサロン』



5月9日・16日・23日(木曜開催)
午前10時～午後3時 参加費：700円
(昼食代として)

65歳以上の一人暮らしの方や外出の機会の少ない方が、軽い体操やレクリエーション、おしゃべりなどをして、楽しく過ごします。詳しくは、お近くの民生委員または福祉社会館までお問い合わせください。(登録制)

『おたっしゃハウス』

5月13日・20日・27日(月曜開催)
時間：午前10時30分～11時30分(体操)
正午ごろ～午後5時(カラオケ)

対象：概ね65歳以上で市内在住者
参加費：無料
持ち物：タオル・飲み物



体操・・・動きやすい服装でお越しください。
※初めて参加される方は名簿作成にご協力をお願いします。
(体操の参加についてはお問い合わせください)

《施設(部屋)の利用受付》



- ・老人クラブと子ども会・・・令和6年9月分
- ・コミュニティ団体・・・令和6年8月分
- ※5月1日(水)午前9時から上記期間分の受付が可能です。

掲載の行事には、市広報や新聞、テレビなどの取材、撮影が入ることがあります。

風薫る5月。

若葉がまぶしい季節になりました。
こいのぼりも気持ちよさそうに泳いでいます。
さわやかな空気を吸って、スポーツなどで汗を流すのもよい季節。リフレッシュできますよ！



「クレヨンひろば」



満1歳から就園前の子どもと保護者のふれあい遊びの場です。体操や手遊び、絵本の読み聞かせなどを一緒に楽しめます。(1年間の登録制)

Aクラス…14日 Bクラス…10・31日
Cクラス…21日 Dクラス…24日
Eクラス…28日



※令和6年度「親子ふれあい遊び」申込み
詳細は当館へお問い合わせください。

5月の児童館行事 「アイロンビーズでつくろう」



5月25日(土) 午後1時30分～3時

対象：市内在住の小学生
定員：15人



(先着順です)
参加費：50円
持ち物：手さげ袋・タオル・飲み物(水分補給のため)
申込み：5月11日(土)午前10時から開始します。
※電話または窓口にて受付(日曜日を除く)
※児童館行事の申し込みは、保護者の方でお願いします。

《会館の利用時間について》

月・火・木・金・土曜の午前9時から午後5時まで
ただし、水曜は午前9時から午後9時までです。
※午後5時以降の利用は老人福祉センターのみ開館
※小・中学生のみでの利用は午後5時まで
※幼児の利用は保護者同伴でお願いします。
※休館日 日曜日・祝日・年末年始

現在、水曜日夜間を開館しています。グループで施設(部屋)利用をしてみませんか。詳細は当館まで。

「ぴよちゃんひろば」 「ひよっこひろば」

0歳児親子で楽しく交流し、育児の情報交換ができる場所です。
簡単な手遊びや読み聞かせを行います。
詳しくは下記までお問い合わせください。
東部福祉社会館(ぴよちゃん) 0561(73)7881
相野山福祉社会館(ひよっこ) 0561(72)8122



「わくわく親子タイム」

遊戯室でのびのびと体を動かして遊んでみませんか。
滑り台やトンネル等の遊具があります。
毎週水曜日の午前10時～正午に開放しています。
対象：市内在住の乳幼児とその保護者
※申込みや登録の必要はありません。

